



GÎTE DE LA VEYSSIÈRE - NEUVIC - VALLÉE DE L'ISLE

GÎTE DE LA VEYSSIÈRE

Location de vacances pour 4 personnes à Neuvic, en
Vallée de l'Isle Dordogne Périgord

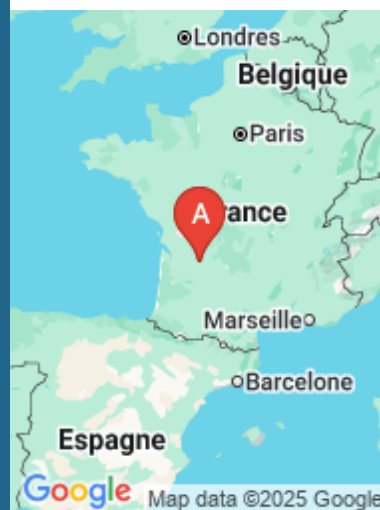
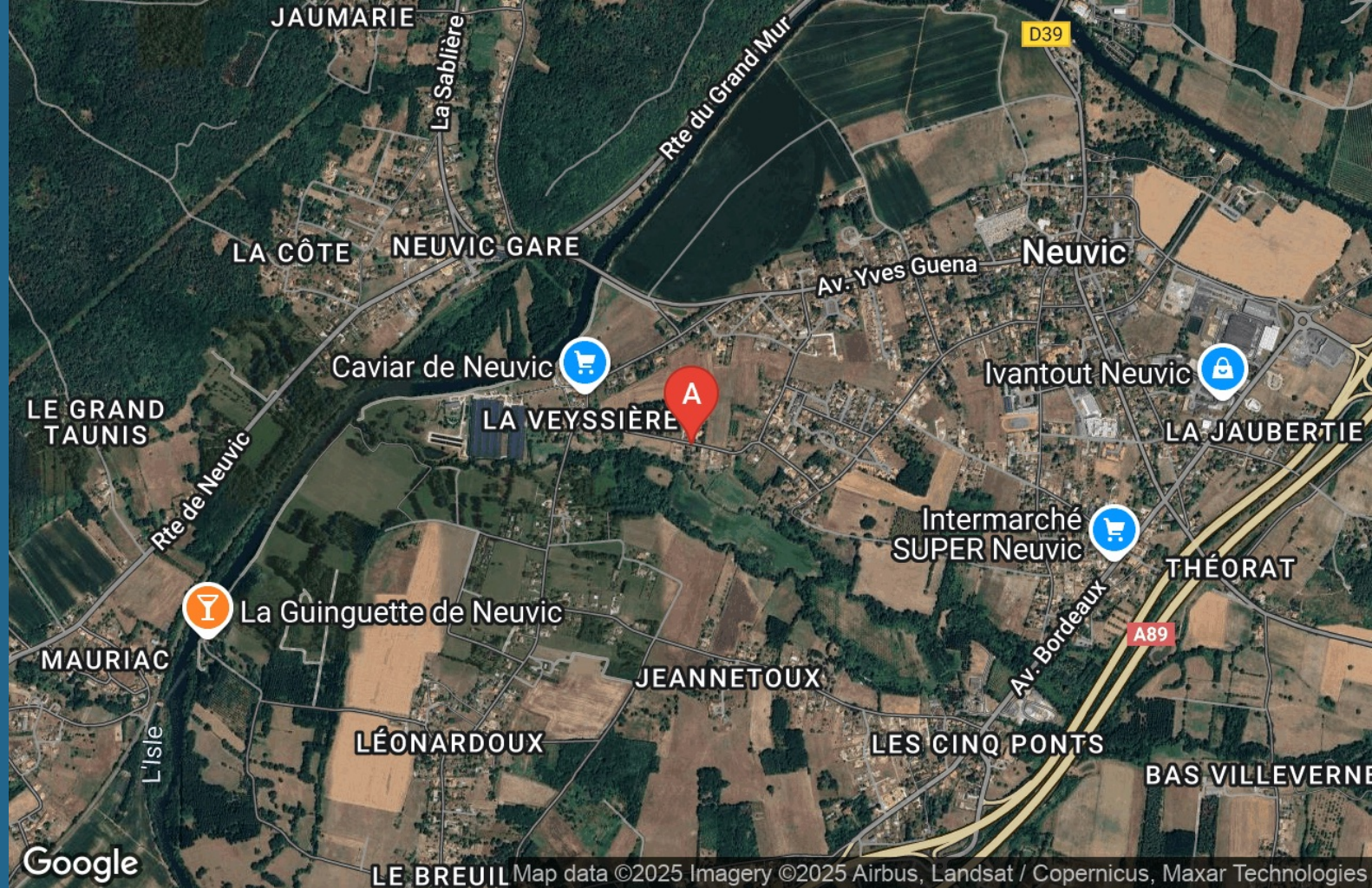
<https://gitedelaveyssiere-neuvic.fr>



Danièle TAILLANDIER

+33 6 16 19 39 54

A Gîte de la Veyssière - Neuvic: 32 Rue de
Gimel 24190 NEUVIC





Gîte de la Veyssière - Neuvic

☆☆



Maison



4

personnes
(Maxi: 4 pers.)



2

chambres



70

m²

Cette maison est idéalement située dans un quartier calme à 1,6 km des commerces du centre bourg et à moins d'1 km du caviar de Neuvic et du moulin de la Veyssière.

La maison de 70 m², très lumineuse, est composée d'une cuisine indépendante avec de nombreux rangements, d'un salon/séjour avec canapé et Télévision.

Chambre beige : 1 lit 140 + Télévision.

Chambre bleue : 2 lits 90

Salle de bain

WC indépendants

La maison est entièrement équipée : Lave- vaisselle, lave-linge, combiné congélation, micro-ondes, wifi, chauffage central au fioul.

Les lits sont faits à l'arrivée.

Un balcon court sur 2 façades de la maison avec vue sur le parc.

A l'extérieur, le grand terrain clos arboré de 3 800 m² permet de profiter du barbecue et du salon de jardin ou de faire la sieste à l'ombre des arbres.





Pièces et équipements

Chambres	Chambre(s): 2 Lit(s): 3 dont lit(s) 1 pers.: 2 dont lit(s) 2 pers.: 1	
Salle de bains / Salle d'eau	Salle de bains avec baignoire	Salle de bains privée
WC	Salle(s) de bains (avec baignoire): 1 WC: 1 WC indépendants	WC privés
Cuisine	Cuisine Combiné congélation Four à micro ondes Réfrigérateur	
Autres pièces	Balcon Séjour	Salon
Media	Télévision	Wifi
Autres équipements	Lave linge privatif	Matériel de repassage
Chauffage / AC	Chauffage	
Exterieur	Barbecue Jardin privé Terrain clos	Cour Salon de jardin
Divers	Chauffage en supplément en période hivernale.	

Infos sur l'établissement



Communs

Entrée indépendante

Habitation indépendante



Activités



Réseaux

Accès Internet



Stationnement

Parking privé



Services

Le linge de lit est fourni, les lits sont faits à l'arrivée.
Linge de toilette sur demande : 10 €/personne



Extérieurs

A savoir : conditions de la location

Arrivée	A partir de 16.00 h
Départ	10.00 h
Langue(s) parlée(s)	Français
Annulation/ Prépaiement/ Dépot de garantie	Dépôt de garantie : 485,00€
Moyens de paiement	Chèques bancaires et postaux Espèces Virement bancaire
Ménage	Forfait ménage : 30,00€ (Facultatif)
Draps et Linge de maison	Draps et/ou linge compris Les lits sont faits à l'arrivée.
	Le linge de toilette, sur demande : 10,00 €/personne
Enfants et lits d'appoints	Lit parapluie Chaise haute
Animaux domestiques	Les animaux sont admis. Sous conditions : merci de contacter la propriétaire.

Tarifs (au 16/12/25)

Gîte de la Veyssière - Neuvic

Période hivernale : supplément chauffage - Tarif week-end 2 personnes : 200 €, possibilité personne supplémentaire = 25 €/nuit/pers

Tarifs en €:	Tarif 1 nuit en semaine (L, M, M, J, D)	Tarif 1 nuit en weekend (V ou S)	Tarif 2 nuits weekend (V+S)	Tarif 7 nuits semaine
du 31/10/2025 au 25/04/2026				465€
du 25/04/2026 au 03/10/2026			200€	485€
du 03/10/2026 au 31/12/2026			200€	465€

Mes recommandations

Guide Touristique

Carte Vélo Route Voie Verte

OFFICES DE TOURISME VALLÉE DE L'ISLE
WWW.TOURISME-ISLEPERIGORD.COM



Restaurant L'Extra

+33 5 53 80 67 49

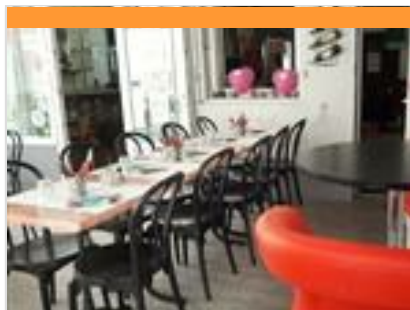
7 Place de l'Eglise

<https://www.lextraneuvic.fr>

1.4 km
NEUVIC



Régalez-vous avec nos salades et burgers que nous préparons sous vos yeux au restaurant L'Extra Neuvic ! Légumes frais et préparés tous les jours, livraisons quotidiennes de pains hamburgers artisanaux, glaces artisanales : un maximum de produits frais et locaux pour un maximum de saveurs. Vous pourrez déguster votre menu en salle, en terrasse, dans le jardin ou l'emporter chez vous. Clic & collect et carte disponible sur www.lextraneuvic.fr Exemple de plats :
- Salade composée. - Burgers, wraps. - Glaces artisanales. - Milkshakes maison
Les + : - Les produits frais et locaux - La vente de plats à emporter et l'ouverture en continu du matin au soir 7j/7.



Restaurant La Pomme Dorée

+33 5 53 80 60 34

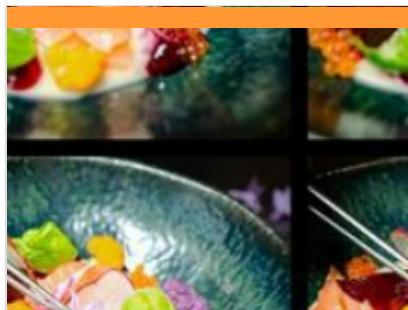
11 place de l'Eglise

<http://www.restaurant-neuvic.fr>

1.4 km
NEUVIC



Au cœur du village derrière l'église, l'équipe de la Pomme Dorée vous réserve un accueil chaleureux et convivial dans un cadre rustique, avec service en terrasse et bar l'été. Cuisine traditionnelle, pizzas et plats à emporter. Exemples de plats : -pizza, grillade, entrecôte -grandes assiettes complètes -tarte tatin maison -brioches perdues Une salle au rez-de-chaussée (20 pers.), terrasse d'été (20 pers.) et véranda d'hiver et d'été (20 pers). Les + : -la situation privilégiée au cœur du bourg -pizzas et plats à emporter (salades, burger maison, frites..).



Restaurant Le Cilaos

+33 5 53 81 11 64

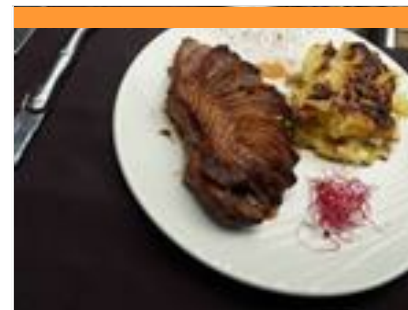
15 Avenue de Planèze

<https://www.facebook.com/leCilaos.Neu>

1.7 km
NEUVIC



Sur les rives de l'Isle, dans un cadre chaleureux et atypique, le Cilaos vous propose une cuisine évolutive respectant la saisonnalité des produits avec un approvisionnement local. Venez découvrir la formule déjeuner, au goût de tous, dans un cadre bucolique. Le soir, réservez-vous un moment d'exception dans une ambiance accueillante et élégante. Exemple de plats : -filet de rouget au beurre blanc, purée de carotte au cumbava, gnocchi et jeunes pousses d'épinard. -Paris-Brest revisité au chocolat au lait, cœur praliné et noix du Périgord. Le restaurant propose une salle à l'étage (40 pers.) et une terrasse d'été à l'étage (40 pers.) Le restaurant propose également un service traiteur. Les plus : -La vue panoramique sur la rivière Isle depuis la terrasse d'été à l'étage -une cuisine raffinée de saison



Restaurant Le Kayola

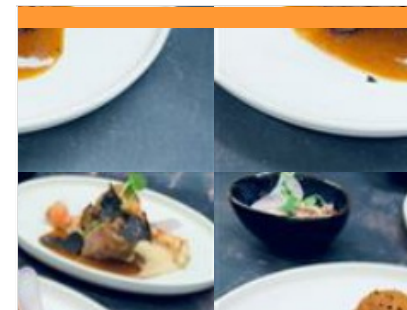
+33 5 53 81 26 08

18 Route de Saint Astier

2.3 km
NEUVIC



Situé à Planèze, le Kayola vous accueille dans un lieu convivial et chaleureux. Cuisine de terroir et à la plancha, sur place ou à emporter. Organisation de vos événements : repas de groupes, anniversaires (gâteau pâtisseries fait maison). Venez découvrir nos saveurs d'ici et d'ailleurs ! Spécialités : - Apéritif maison "le Kayomiel" - Crevettes et calamars grillés à la plancha - Gambas flambées - Foie gras et pâtisseries maison. 2 salles climatisées (40 pers. + 30 pers.), 1 terrasse extérieure (30 pers.). Les plus : - Cuisine du terroir de qualité, faite maison - L'accueil chaleureux



Restaurant La Douzième Heure

+33 9 50 80 94 62

8 Rue du 8 Mai 1945

<https://www.la-douzième-heure-restaurant.com>

3.3 km
DOUZILLAC



Le restaurant La Douzième heure se situe en Périgord Blanc à Douzillac près de Neuville, tenu par Yannick, passionné autant par la cuisine que par l'humain ! La Douzième Heure vous propose une carte de plats raffinés valorisant les circuits courts. C'est une cuisine contemporaine mais sans prétention avec des saveurs marquées et des touches d'originalité. Installez-vous en salle ou sur la terrasse en face de l'église du village, un cadre bucolique pour apprécier la finesse des plats, qui changent au fil des saisons. Yannick est chef depuis plus de 25 ans, il a travaillé dans plusieurs restaurants pour acquérir de l'expérience et définir son style (brasserie de luxe, restaurant étoilé...). La Douzième heure est aussi un lieu pour se retrouver entre amis en fin de journée pour déguster des tapas !

Mes recommandations (suite)



Restaurant Chez Bonnebouche

+33 5 53 80 48 59 +33 6 87 48 15 22

3326 rte de Neuvic

<https://www.facebook.com/profile.php?id=100000000000000>

6.2 km
SAINT-JEAN-D'ESTISSAC 6

Dans sa cuisine où l'on peut le voir à l'œuvre, Raphaël vous concocte une cuisine inventive, des produits frais associés à une touche de saveurs venues d'ailleurs. Il change ainsi la carte chaque semaine. Marie-Hélène, quant à elle, vous accueille avec le sourire dans une chaleureuse bâtisse en pierre ou sur la terrasse ornée d'un four à pain. Réservation obligatoire, 1 salle intérieure et une terrasse d'été ombragée et fleurie Exemple de plats : - Chèvre de Grignols et son tartare de légumes - Magret de canard, miel, gingembre - Nougat glacé orange, grand-marnier



Aire de pique-nique des Maisons Doubleaude

La Croix Blanche

0.4 km
NEUVIC 1

A Neuvic « un coin de Double » a été aménagé, en implantant des maisons doubleaude et un étang, à quelques pas de la voie verte et du caviar de Neuvic. Quatre tables de pique nique y sont installées à l'ombre pour une pause gourmande. Une des caractéristiques principales de la Double est son habitat. La pierre y est inexistante, les maisons anciennes étaient construites en bois, en terre et en paille.

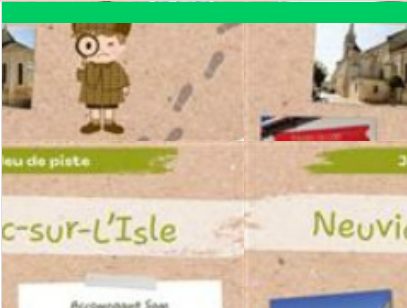


Aire de jeux du boulodrome

rue de la Poutaque

1.1 km
NEUVIC 2

Aire de jeux aménagée, clôturée, à proximité du boulodrome.



Jeu de piste avec Sam, le p'tit détective

+33 5 53 81 52 11

Office de Tourisme 2 Place de la Mairie

<https://www.tourisme-isleperigord.com>

1.4 km
NEUVIC 3

Dans ce jeu de piste, aide Sam le p'tit détective à retrouver les nombreux animaux cachés dans la ville de Neuville ! Pour cette enquête, tu auras besoin d'être observateur pour répondre aux énigmes et suivre le parcours. Une fois ton enquête terminée, reviens à l'Office de Tourisme chercher ta récompense ! Support disponible toute l'année à l'Office de Tourisme de Neuville. 6-12 ans. Durée environ 1h. Distance : 1,6 km



Jeu de piste avec Akira

+33 5 53 81 52 11

Office de Tourisme 2 Place de la Mairie

<https://www.tourisme-isleperigord.com>

1.4 km
NEUVIC 4

Suis les aventures d'Akira dans ce jeu de piste à la découverte des coins verdoyants de Neuville. Pour cette enquête, tu auras besoin d'être observateur pour répondre aux énigmes et suivre le parcours. Une sensibilisation à l'environnement tout en s'amusant ! Une fois ton enquête terminée, reviens à l'Office de Tourisme chercher ta récompense. Support disponible toute l'année à l'Office de Tourisme de Neuville. 6-12 ans. Durée environ 1h30. Distance : 2,5 km 1€ le livret-jeu

Mes recommandations (suite)

Guide Touristique

Carte Vélo Route Voie Verte

OFFICES DE TOURISME VALLÉE DE L'ISLE
WWW.TOURISME-ISLEPERIGORD.COM



Aire de pique-nique de l'écluse de Mauriac

L'Ecluse de Mauriac

1.7 km
NEUVIC



Cette aire de pique-nique vous donne une vue imprenable sur le château de Mauriac et sur l'Isle défilant devant ses berges. Son architecture fait de lui un château « idyllique », une image d'Epinal des châteaux de notre enfance, tels qu'on les dessinait. Mauriac invite à la contemplation, à prendre le temps, à la poésie. L'Isle donne le rythme de cette promenade où le temps ne s'écoule plus aussi vite. Le barrage ajoute à la musique ambiante ainsi que celle du vent dans les arbres. La voie verte vous invite ensuite à une promenade digestive sur les rives de l'Isle. 2 tables de pique-nique sont situées sur l'îlot et 3 tables se trouvent à côté du bâtiment en bois, un ancien séchoir à tabac.



Cale de mise à l'eau de la base de loisirs

Avenue de Planèze

1.8 km
NEUVIC



En bordure de la voie verte, à côté de la Base de loisirs, accès à la rivière Isle.



Location de vélos au club de canoë-Kayak de Neuvic

+33 6 31 88 45 19

29 route du Grand Mur

<https://canoeneuvic24.fr>

1.8 km
NEUVIC



Location de vélos au club de canoë-kayak de Neuvic. Découvrez la voie cyclable de la Vallée de l'Isle et le charme bucolique de ses châteaux, églises, écluses et moulins. Aventurez-vous en vélo à la rencontre des artisans locaux. Nous proposons du matériel adapté à toute la famille. Les plus petits pourront vous suivre à bord d'une remorque enfant. 19 vélos adultes de S à XXL 4 vélos enfants 1 siège enfant 4 remorques enfants



Piscine et Toboggans aquatiques

+33 5 53 81 37 61

1 Plaine des sports, les Vaureix

2.0 km
NEUVIC



Piscine de plein air ouverte en juin (mercredi et week-end) + juillet et août (du mardi au dimanche). Cette piscine est équipée de plusieurs bassins, d'aires de jeux et de plusieurs toboggans pour adultes et enfants. Sortie du bassin 20mn avant la fermeture. Shorts et bermudas de ville interdits. Les enfants de moins de 11 ans doivent être accompagnés d'un adulte. Tout au long de l'été des cours d'aquagym et des leçons de natation sont proposés. Piscine de Neuvic 05 53 81 37 61



Site départemental du Grand Etang de La Jemaye

+33 5 53 90 18 65# +33 5 53 90 03

10# +33 5 53 06 82 70

15.5 km
LA JEMAYE



Espace naturel sensible, les étangs de la Jemaye ont fait l'objet d'un vaste projet de rénovation respectant le cadre naturel. Situé en plein cœur de la Double, cet espace se prête à la découverte de la nature avec un circuit aménagé, un parcours santé, des espaces de randonnées et un observatoire. L'été, le Grand Etang permet la pratique des loisirs nautiques avec une baignade surveillée et jeux pour enfants. Un espace pique-nique et restauration est disponible. Un chemin balisé relie le site à la ferme du Parcot, autre joyau de la Double. Le Grand Etang de la Jemaye fait partie du réseau périgourdin des Espaces Naturels Sensibles. Cette structure est labellisée "Tourisme et handicap" pour les quatre types de handicap. En été, possibilité d'emprunter la ligne de bus 2B, de Mussidan à Ribérac au tarif de 4.10€/pers (aller-retour).

Mes recommandations (suite)

Guide Touristique

Carte Vélo Route Voie Verte

OFFICES DE TOURISME VALLÉE DE L'ISLE
WWW.TOURISME-ISLEPERIGORD.COM



Boucle du Château de Mauriac

+33 5 53 81 52 11

Le Bourg

<https://www.tourisme-isleperigord.com/>

3.2 km
DOUZILLAC



La balade commence tranquillement par la découverte de charmants hameaux au riche patrimoine bâti (Bernardoux, Mauriac) pour continuer en forêt et enfin revenir au point de départ par les charmantes ruelles du village. La commune fut habitée 15 000 ans avant notre ère, des objets de l'époque magadalénienne découverts sur divers sites l'attestent. Ce sont cependant les vestiges gallo-romains qui nous livrent les premiers renseignements précis sur l'histoire de Douzillac et Mauriac, deux noms en témoignent : Dulciliacum et Marius qui deviendront Douzillac et Mauriac.



Véloroute Voie Verte de la vallée de l'Isle V90

8.0 km
SAINT-ASTIER



A pied, en vélo, en roller, cet itinéraire doux vous permettra de contempler la rivière Isle qui serpente dans la Vallée. Vous profiterez de superbes vues depuis les passerelles qui enjambent la rivière, de nombreuses aires de repos sont également à votre disposition pour des haltes bien méritées. En suivant les panneaux verts et blancs, vous découvrirez de magnifiques paysages, des milieux naturels, des sites historiques (châteaux, églises, abbayes, chartreuses), du patrimoine industriel (moulins, canaux, carrières de chaux, terre de Beauronne) et des hauts lieux de la gastronomie périgourdine (restaurants mais aussi producteurs). Ce linéaire alterne tronçons de voies vertes (en site propre) et routes à faible circulation (en site partagé). De Périgueux (Trélissac) à la frontière de la Gironde (Le Pizou), la vélo route voie verte de la Vallée de l'Isle (V90) permet de parcourir plus d



Mussidan - La Jemaye - Mussidan en écomobilité

+33 5 53 02 01 34

<https://pleinenature.dordogne.fr/random>

10.3 km
MUSSIDAN



Le parcours est conseillé pour les VTT ou VTC car il se situe en partie sur des pistes forestières. Vous traverserez des hameaux et villages de la Double et passerez à la ferme du Parcot, modèle de ferme traditionnelle ouverte au public, avant d'arriver au Grand Etang qui offre de multiples activités autour de l'eau, de la faune et de la flore typique de la Double.



Les Etangs de la Jemaye

+33 5 53 06 80 17#33 5 53 90 03 10

15.5 km
LA JEMAYE



Le site du grand étang de la Jemaye, propriété du Conseil Général sur le canton de Ribérac, constitue un site naturel typique de la région de la Double: chapelet d'étangs, forêts étendues, prairies humides et parsemées,... Le site propose des activités très variées: chemins de randonnées, parcours de santé, sentier de découverte, baignades et commerces pendant la saison estivale. Surveillance de baignade assurée du 15 juin à fin août de 13h à 19h du lundi au vendredi et de 11h à 20h Week-end et fêtes. Le site a reçu le label Pavillon Bleu en 2015.



La Forêt du Vignoble

+33 5 53 81 04 90

243, chemin de la maison rose

16.5 km
BEAUPOUYET



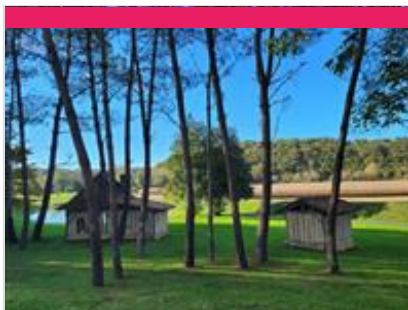
La Forêt enchantée vous invite à découvrir un univers fantastique, avec plusieurs circuits enfants. Des histoires illustrées servent de fil conducteur et pimentent le parcours. De multiples décorations agrémentent les lieux ajoutant une touche fantastique au décor naturel. Un Labyrinthe Végétal, des parcours pédestres et VTT balisés, sont également disponibles toute l'année, à tout moment.

Mes recommandations (suite)

Guide Touristique

Carte Vélo Route Voie Verte

OFFICES DE TOURISME VALLÉE DE L'ISLE
WWW.TOURISME-ISLEPERIGORD.COM



Maisons Doubleaudes

☎ +33 5 53 81 52 11
Route de la Veyssière

0.4 km
📍 NEUVIC



Moulin de La Veyssière

☎ +33 5 53 82 03 07
819 Route de la Veyssière
💻 <http://www.moulindeLaveyssiere.fr>

0.5 km
📍 NEUVIC



Parc Botanique du Château de Neuvic

☎ +33 5 53 80 86 62
11 Rue de Fayolle de Mellet

1.9 km
📍 NEUVIC



Château de Fratteau

☎ +33 6 66 24 26 36# +33 6 68 41 89 21
544 Allée du Château de Fratteau

2.9 km
📍 NEUVIC



Poterie du Repaire au Château de Fratteau

☎ +33 6 68 41 89 21# +33 6 66 24 26 36
544 Allée du Château de Fratteau

2.9 km
📍 NEUVIC



Mes recommandations (suite)

Guide Touristique

Carte Vélo Route Voie Verte

OFFICES DE TOURISME VALLÉE DE L'ISLE
WWW.TOURISME-ISLEPERIGORD.COM



Moulin de Landry

☎ +33 5 53 82 67 73 ☎ +33 6 13 24 40 33

41 Route du moulin de landry

💻 <http://www.moulin-de-landry.fr>

7.4 km

📍 CHANTERAC



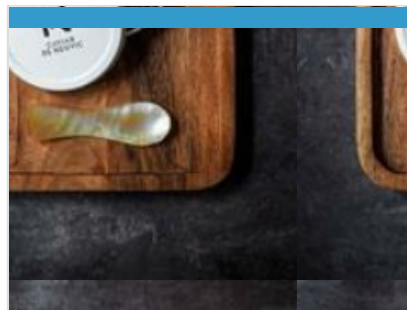
Savonnerie du Moulin de Bourgnac

☎ +33 5 53 81 16 92 ☎ +33 6 60 81 25 19

Moulin de Bourgnac

9.6 km

📍 BOURGNAC



Caviar de Neuvic

☎ +33 5 53 80 89 57

Élevage d'esturgeons & caviar 430

Route de la Veyssière

💻 <https://visites.caviar-de-neuvic.com>

0.4 km

📍 NEUVIC



Le domaine, situé à Neuvic en Dordogne, s'étend sur 20 hectares bordés par deux rivières : l'Isle et le Vern. C'est sur ce domaine que Caviar de Neuvic a ainsi choisi de créer une ferme piscicole dédiée à l'élevage des esturgeons pour produire son fameux caviar. Par des commentaires chargés d'humour et d'anecdotes insolites, le guide vous expliquera comment nos méthodes d'élevage modernes respectent le poisson et la nature. Il vous dévoilera également la passion qui nous anime quand nous soignons les esturgeons et élaborons le caviar. Enfin, vous donnerez la nourriture aux poissons et pourrez, avec un équipement fourni, caresser de gros esturgeons. La dégustation qui suit suffira à vous convaincre que le caviar d'élevage est devenu, avec l'expérience, meilleur et plus sain que le caviar sauvage aujourd'hui disparu.



Moulin de La Veyssière

☎ +33 5 53 82 03 07

819 Route de la Veyssière

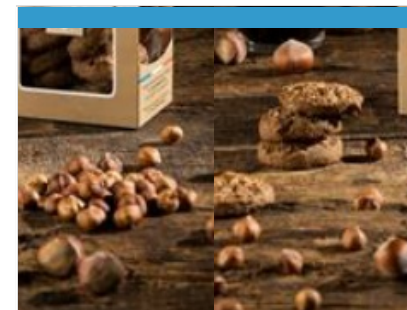
💻 <http://www.moulindelaveyssiere.fr>

0.5 km

📍 NEUVIC



Le Moulin de la Veyssière, est le dernier moulin à huile en activité de la Vallée du Vern à Neuvic. C'est en 1857 que Jacques Elias achète le moulin et depuis près de 170 ans, l'histoire, la passion et le savoir-faire, se transmettent de génération en génération. Nous fabriquons artisanalement des huiles, farines et produits d'épicerie sucrée et salée autour de la noix, noisette, amande et cacahuète. Entre histoire et gastronomie, notre fabrication artisanale est associée à une production responsable et durable, en recherche perpétuelle d'innovation et d'excellence. En véritable passionnés de nos terroirs français, nous apportons une attention particulière à la sélection de nos matières premières. Exclusivement issue de productions locales, notre production est 100% française. Venez vivre une immersion complète grâce à nos différents espaces touristiques et une boutique



Biscuits et Biscottes - La Chanteracoise

☎ +33 5 53 82 07 95

581 Route de la Biscuiterie

💻 <https://www.la-chanteracoise.fr/>

4.7 km

📍 SAINT-LEON-SUR-L'ISLE



La Chanteracoise, considérée à ce jour comme la dernière biscuiterie artisanale de France, élabore une large gamme de biscottes, toasts, croûtons et biscuits. Depuis la naissance de la biscuiterie dans les années 70, elle a su conserver le véritable savoir-faire authentique des artisans biscottiers des années 50, tout en continuant de développer, année après année, de nouvelles gammes de produits, tous aussi gourmands les uns que les autres. Venez découvrir La Biscuiterie, un espace de visite immersif et ludique, retraçant l'histoire de la biscotte, celle de la Chanteracoise, et mettant en lumière le savoir-faire artisanal unique de l'entreprise. À travers des archives publicitaires, des objets anciens, une salle de projection et un espace dédié aux enfants, cette visite invite petits et grands à plonger dans l'univers croustillant de la biscotte !

Mes recommandations (suite)

Guide Touristique

Carte Vélo Route Voie Verte

OFFICES DE TOURISME VALLÉE DE L'ISLE
WWW.TOURISME-ISLEPERIGORD.COM



Maison Béran

☎ +33 5 53 54 25 75 ☎ +33 7 85 53 59 75

55 Route de Neuvic

🌐 <http://www.maisonberano.com>

7.2 km

📍 GRIGNOLS

Y 4

La Maison Béran élabore de savoureux produits du terroir. Canards gavés et cuisinés à la ferme selon un savoir-faire traditionnel : foie gras, pâté, confits, cous farcis, grillons, plats cuisinés... En été, du 17/07 au 21/08, visite commentée avec démonstration de gavage et dégustation gratuite le jeudi à 17h30, sur inscription. Boutique gourmande sur place.



Gaufres et huile de noix du Moulin de Landry

☎ +33 5 53 82 67 73 ☎ +33 6 13 24 40 33

41 Route du Moulin de Landry

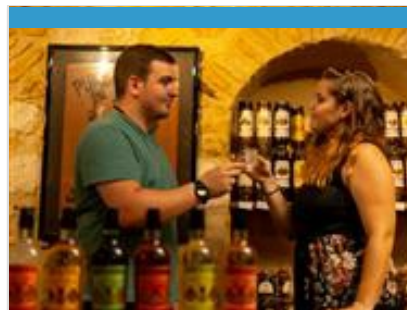
🌐 <https://www.moulin-de-landry.fr/>

7.4 km

📍 CHANTERAC

Y 5

Découvrez les gaufres du Périgord, une tradition oubliée qui a repris vie au moulin. Autrefois cuites dans toutes les cheminées par nos grands-mères et arrière grands-mères, nos gaufres sont tombées dans l'oubli car très longues à fabriquer et très fragiles. Il nous semblait incontournable de les fabriquer à nouveau. Nous avons relancé la fabrication il y a quelques années. N'hésitez pas à visiter également le moulin à huile de noix et noisettes avec son bief, la meule ancienne, tous les outils pour fabriquer l'huile de noix et la farine, ainsi que la boulangerie conservée en l'état depuis sa fermeture en 1956 et qui reprend du service de temps à autres. Découvrez des meules à céréales antiques et venez vous essayer à la mouture Gallo-Romaine !



Distillerie artisanale Clovis Reymond

☎ +33 5 53 81 90 01 ☎ +33 6 08 31 49 95

49 Rue Gabriel Reymond

🌐 <http://www.clovisreymond.com>

10.7 km

📍 VILLAMBLARD

Y 6

Une maison de tradition où savoir-faire et recettes se transmettent depuis 191 ans. Les fruits sont distillés sur place dans de superbes vieux alambics en cuivre et transformés en eaux de vie, liqueurs, apéritifs et sirops. Plongez dans les coulisses de fabrication.



